

Congreso Nacional del Medio Ambiente  
Madrid del 31 de mayo al 03 de junio de 2021

# LA INMINENTE TRANSFORMACIÓN DE LAS ESTACIONES DE SERVICIO

Jorge de Benito Garrastazu  
Proyectos de Industria 4.0  
#conama2020



CONFEDERACIÓN ESPAÑOLA  
DE EMPRESARIOS DE  
ESTACIONES DE SERVICIO







**01** ¿Qué es CEEES?

**02** ¿Cómo es hoy una ES?

**03** Desafíos

**04** ¿Hacia dónde vamos?

**05** Transformación energética

**06** Transformación digital

**07** Experiencia cliente

**08** Conclusiones



# 01 ¿QUÉ ES CEEES?

## Misión, Visión, Valores



### Misión:

Información, asesoramiento y representación para el desarrollo óptimo de la actividad profesional de nuestros asociados, los garantes de la movilidad

### Valores:

- compromiso
- experiencia
- equipo
- evolución
- servicio

### Visión:

Favorecer la transición de la movilidad española hacia energías cada vez más eficientes, propiciando que nuestros asociados continúen siendo los garantes de la movilidad, independientemente de la fuente energética que propulse los vehículos en el futuro.

## ¿Qué es CEEES?



La Confederación Española de Empresarios de Estaciones de Servicio (CEEES) es una entidad de ámbito nacional y sin ánimo de lucro constituida hace casi cuarenta y cinco años bajo el objetivo de ser el órgano de reunión de todos los empresarios de Estaciones de Servicio españoles. Desde entonces ha centrado su actividad en la representación de sus asociados ante las diversas instituciones y organismos nacionales, autonómicos y locales, en defensa de su actividad profesional y la acción común para obtener mejoras laborales, sociales, económicas y ambientales de carácter general para el sector.

- CEEES tiene presencia en 45 provincias y en todas las CCAA de la España peninsular, a través de las asociaciones provinciales y regionales de propietarios de EES
- Nuestros asociados son propietarios / gestores de EES
- Se trata de PYMES, en su mayoría de carácter familiar repartidas por toda la geografía nacional

¿Qué es CEEES?



CONFEDERACIÓN ESPAÑOLA  
DE EMPRESARIOS DE  
ESTACIONES DE SERVICIO

## Nuestro baluarte son nuestros socios

### FEDERACIONES CEEES

- **ANDALUCÍA** - Federación de Asociaciones de Empresas de Estaciones de Servicio de Andalucía (FEDAES).
- **CASTILLA-LA MANCHA** - Federación Castellano-Manchega de Empresarios de Estaciones de Servicio (FECAMAES)
- **CASTILLA Y LEÓN** - Federación Regional de Castilla y León de Asociaciones de Estaciones de Servicio (FERECLAES)
- **CATALUÑA** - Agrupación Catalana de Empresarios de Estaciones de Servicio (AGRUCAES).
- **GALICIA** - Federación Gallega de Estaciones de Servicio (FEGAES)
- **COMUNIDAD VALENCIANA** - Federación Mediterránea de Empresarios de Estaciones de Servicio (FEDMES).

## ¿Qué es CEEES?



## Nuestro baluarte son nuestros socios

### ASOCIACIONES CEEES

- Asociación de Estaciones de Servicio de **Aragón (AESAR)**
- **ÁLAVA** - Asociación de Estaciones de Servicio de Alava-SEA
- **ASTURIAS** - Asociación Provincial de Empresarios de Estaciones de Servicio de Asturias.
- **CANTABRIA** - Asociación Regional de Empresarios de Estaciones de Servicio de Cantabria.
- **EXTREMADURA** - Asociación Regional de Empresarios de Estaciones de Servicio de Extremadura (ARESEX)
- **GESDEGAS, S.A.**
- **GESTORES** - Asociación de Empresarios Gestores de Estaciones de Servicio (**AGES**)
- **LA RIOJA** - Asociación de Empresarios de Estaciones de Servicio de La Rioja
- **MURCIA** - Asociación Profesional de Empresarios de Estaciones de Servicio de Murcia
- **NAVARRA** - Asociación de Empresarios de Estaciones de Servicio de Navarra
- **VIZCAYA** - Asociación de Empresarios de Estaciones de Servicio de Bizkaia (**ESTASERBI**)

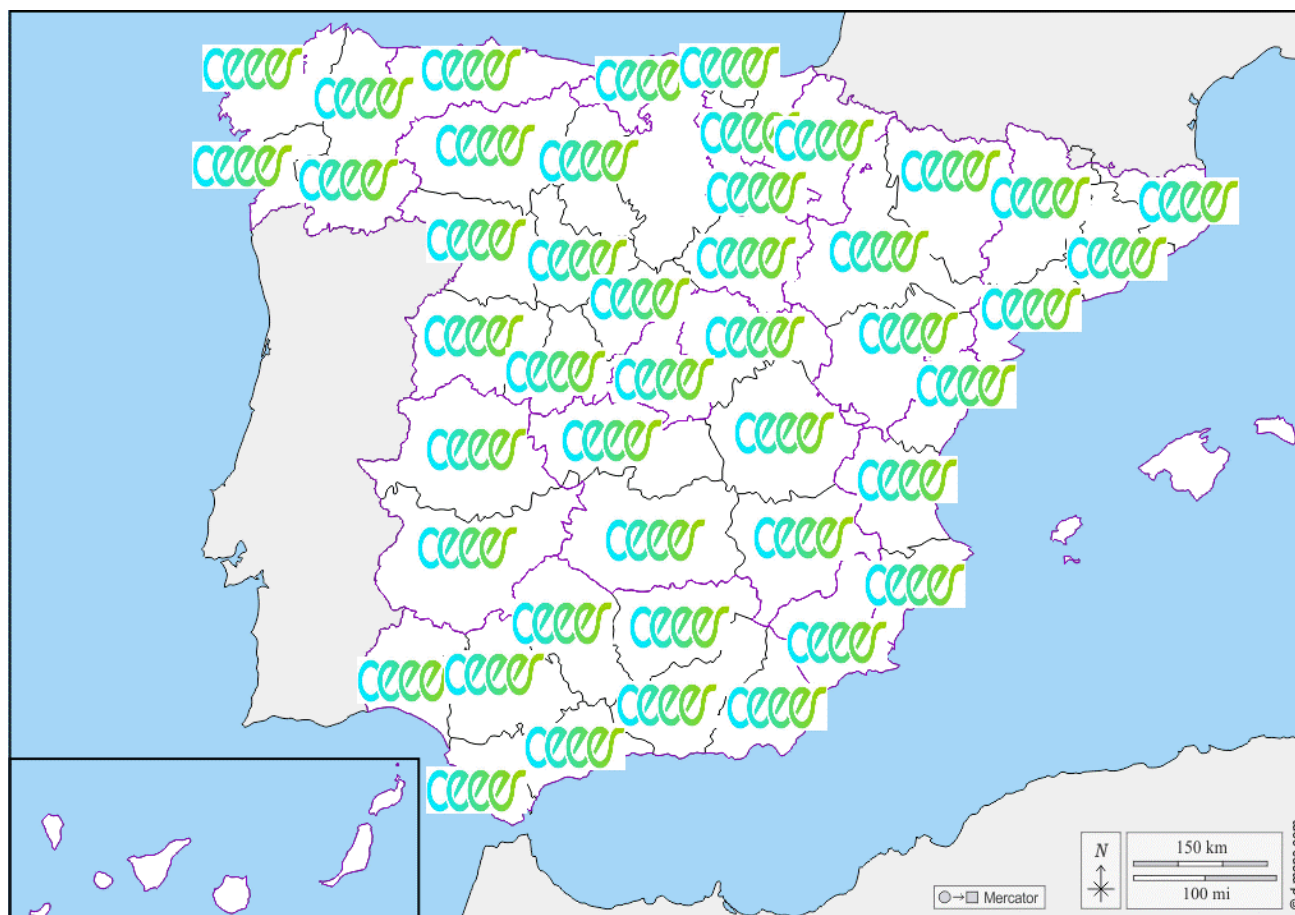


## ¿Qué es CEEES?



CONFEDERACIÓN ESPAÑOLA  
DE EMPRESARIOS DE  
ESTACIONES DE SERVICIO

Si quieres llegar rápido camina solo, si quieres llegar lejos camina en grupo.



## ¿Qué es CEEES?



CEEES es una organización empresarial de **reconocido prestigio**. Su trayectoria de casi 45 años han permitido a la confederación labrarse un nombre en el mundo asociativo y de la representación empresarial.

- NEGOCIACIÓN CONVENIO COLECTIVO
- COMISIÓN MIXTA DE INTERPRETACIÓN DEL CONVENIO COLECTIVO
- Convenio de aplicación de medidas medioambientales consensuadas con CCAA
- Seguridad en EE.SS. (robos y PRL)
- Consejero de Seguridad
- Calidad de Combustibles
- COMITÉ TECNICO DE NORMALIZACIÓN CTN/60 SC4 (GLP)
- COMITÉ TECNICO DE NORMALIZACIÓN CTN/60 SC5
- COMITÉ TECNICO DE NORMALIZACIÓN CTN/192 SC6 (Instalaciones Petrolíferas)
- COMITÉ EUROPEO DE NORMALIZACIÓN CEN TC 393 (Instalaciones y Equipamientos)
- COMISIÓN NACIONAL DE SEGURIDAD PRIVADA
- GRUPOS DE INTERES CNMC
- CONSEJO CONSULTIVO DE HIDROCARBUROS DE LA CNMC

## ¿Qué es CEEES?



CONFEDERACIÓN ESPAÑOLA  
DE EMPRESARIOS DE  
ESTACIONES DE SERVICIO

CEEES está integrada en la patronal española, CEOE, donde forma parte de diferentes comisiones y grupos de trabajo.

- COMISIÓN DE DESARROLLO SOSTENIBLE Y MEDIO AMBIENTE
  - Grupo de Trabajo Movilidad Sostenible
  - Grupo de Trabajo Marco Energía y Clima
  - Grupo de Trabajo Calidad Ambiental
  - Grupo de Trabajo Agenda 2030
  - Grupo de Trabajo Cambio Climático
- COMISIÓN DE INDUSTRIA Y ENERGÍA
- COMISIÓN DE SEGURIDAD SOCIAL Y PREVENCIÓN DE RIESGOS LABORALES
- COMISIÓN DE COMPETITIVIDAD, COMERCIO Y CONSUMO
- COMISIÓN DE MERCADO INTERIOR
- COMISIÓN DE DIÁLOGO SOCIAL Y EMPLEO



## ¿Qué es CEEES?



Para ofrecer el mejor servicio a sus asociados, CEEES se rodea de un nutrido grupo de expertos que asesoran a los miembros de la confederación desde diferentes ámbitos.

- **ASESORÍA JURÍDICA:** EJASO GLOBAL ETL
- **ASESORÍA LABORAL:** MIGUEL ÁNGEL CALLE
- **ASESORÍA COMUNICACIÓN:** NACHO RABADÁN
- **ASESORÍA TÉCNICA:** GUSTAVO MEZQUITA (ALTERECO)
- **ASESORÍA PROTECCIÓN DE DATOS:** MANUEL DEL PALACIO (PERSEVERA)
- **ASESORÍA COMERCIALIZACIÓN CARBURANTE:** J.A. BERENGUER (FUEL MC)

¿Qué es CEEES?



CEEES MANTIENE Y EXPANDE CONSTANTEMENTE SU RELACIÓN CON ORGANIZACIONES QUE NOS APORTAN ALTO VALOR AÑADIDO, CONOCIMIENTO, EXPERIENCIA Y PRESTIGIO



European Clean  
Hydrogen Alliance



OBJETIVOS  
DE DESARROLLO  
SOSTENIBLE

# 02 ¿CÓMO ES HOY UNA ES?

## ¿Cómo es hoy una Estación de Servicio?

**Una estación de servicio típica actual es la suma de tres unidades de negocio:**

- Venta de carburante (gasóleo, gasolina y GLP)
- Tienda de conveniencia
- Centro de lavado del automóvil
- Restauración, hoteles, etc
- Centro de distribución de gasóleo
- Taller
- Paquetería

### **Transformación inminente**

La evolución del modelo energético en términos de movilidad, así como el modelo logístico y de comercio afectarán a las EES, que tendrán que adaptarse para asegurar su continuidad.

## ¿Cómo es hoy una Estación de Servicio?





## ¿Cómo es hoy una Estación de Servicio?



## ¿Cómo es hoy una Estación de Servicio?



CONFEDERACIÓN ESPAÑOLA  
DE EMPRESARIOS DE  
ESTACIONES DE SERVICIO



## ¿Cómo es hoy una Estación de Servicio?



CONFEDERACIÓN ESPAÑOLA  
DE EMPRESARIOS DE  
ESTACIONES DE SERVICIO



## ¿Cómo es hoy una Estación de Servicio?



CONFEDERACIÓN ESPAÑOLA  
DE EMPRESARIOS DE  
ESTACIONES DE SERVICIO



## ¿Cómo es hoy una Estación de Servicio?



CONFEDERACIÓN ESPAÑOLA  
DE EMPRESARIOS DE  
ESTACIONES DE SERVICIO



## ¿Cómo es hoy una Estación de Servicio?



# 03 DESAFÍOS

### DESAFÍOS

Las estaciones de servicio continuarán suministrando productos derivados del petróleo al menos hasta **2050**, que es la **fecha de caducidad** impuesta por la Ley de Cambio Climático y Transición Energética (LCCTE) a los **motores de combustión interna**.

Las estaciones de servicio han de adaptarse a la mencionada LCCTE y al **dirigismo tecnológico** de la norma, que no se conforma con fijar objetivos de reducción de emisiones, sino que determina también el medio a través del cual han de alcanzarse estas metas.

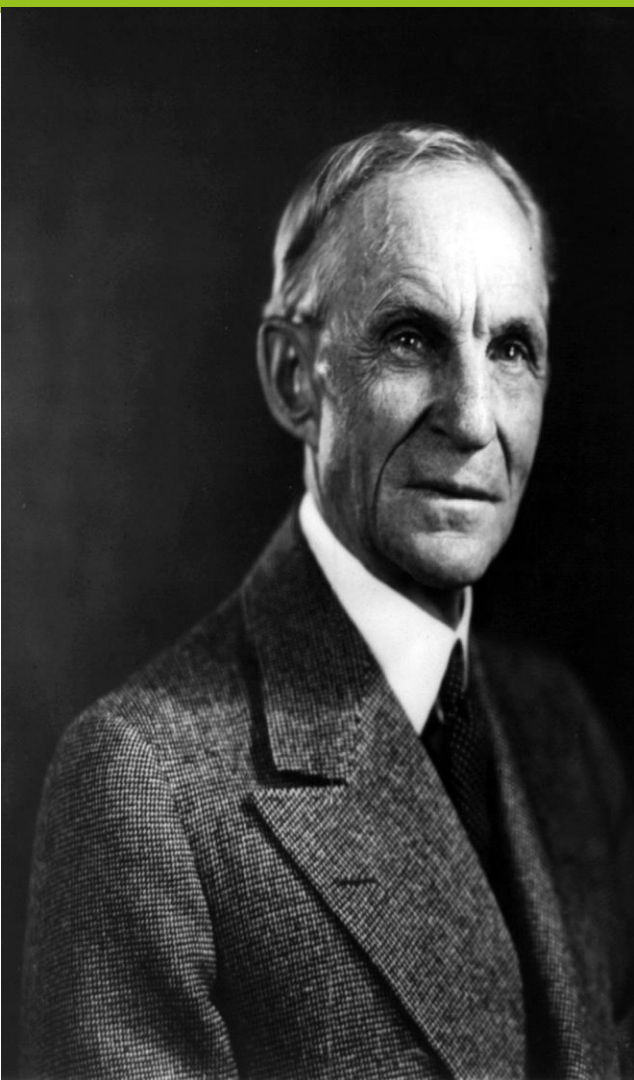
La norma **no respeta el criterio** –que sí propone la Unión Europea- de **neutralidad tecnológica**. Y esta circunstancia es **especialmente grave**, no sólo para el sector, sino para el conjunto de la sociedad. Y es que **renunciar a la neutralidad tecnológica es cerrar la puerta a las posibilidades que la Ciencia y las inversiones en I+D+i pueden depararnos en el futuro**.



### EL PELIGRO DE RENUNCIAR A LA NEUTRALIDAD TECNOLÓGICA

Por poner sólo un ejemplo, hace apenas unos días, el fabricante de camiones y autobuses **MAN** anunció que sus ingenieros trabajan en un **motor de ciclo Otto alimentado por hidrógeno**. No se trataría de un vehículo de pila de combustible, sino de uno con **motor de combustión interna**. Paradójicamente, ese motor, que podría por supuesto estar propulsado por hidrógeno verde 100% renovable, no podría venderse en España a partir de 2040. Y ello pese a que no tendría emisiones directas.





“IF I HAD ASKED PEOPLE  
WHAT THEY WANTED,  
THEY WOULD HAVE SAID:  
**FASTER HORSES...**”

Henry Ford

### EL GOBIERNO PONE TODOS LOS HUEVOS EN EL MISMO CESTO: COCHE ELÉCTRICO

La LCCTE fía la consecución de un objetivo tan ambicioso como la neutralidad climática a la venta masiva de vehículos eléctricos. Es una estrategia muy arriesgada, porque la tecnología aún no está madura por diversos motivos.

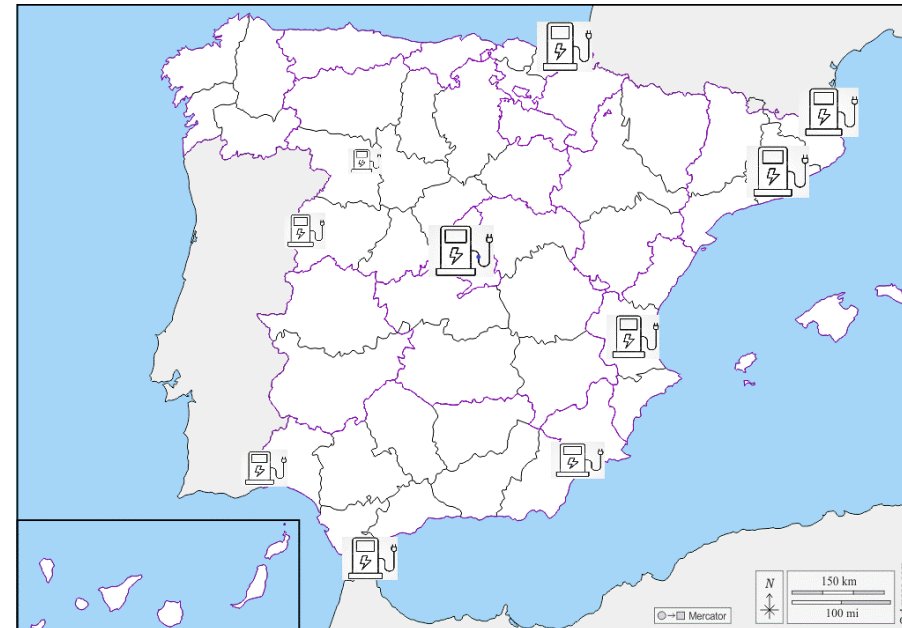
#### Barreras al despegue del VE

- X** Elevado PVP (un Renault Zoe cuesta alrededor de 28.500\* euros y el coche más vendido en España en 2020 fue el Dacia Sandero, disponible por unos 9.325\*). El vehículo eléctrico sigue siendo un coche de ricos.
- X** Autonomía muy limitada.
- X** Tiempos de recarga muy prolongados
- X** Red de recarga insuficiente y poco eficiente.

\* Precios más bajos para ambos modelos, con las promociones del mes, sin Plan Moves III, financiando y con los gastos de matriculación incluidos. Actualizados a 24 de mayo de 2021.

## Desafíos

Para tratar de subsanar el inconveniente de la falta de una red adecuada de recarga para VE, la LCCTE obliga a determinadas EESS a instalar cargadores. Pero yerra en su criterio de elección, pues ha optado por elegir las instalaciones con mayor volumen de ventas, que curiosamente son las menos indicadas para albergar cargadores, pues están situadas en el centro de las grandes ciudades (donde se puede recurrir a la carga doméstica o ya hay una red paralela de puntos de recarga gratuitos en oficinas, centros comerciales, etc) o en los puntos fronterizos estratégicos para el transporte que tienen una gran afluencia de camiones. **El mapa de puntos de recarga que tendremos con la LCCTE será más o menos así:**

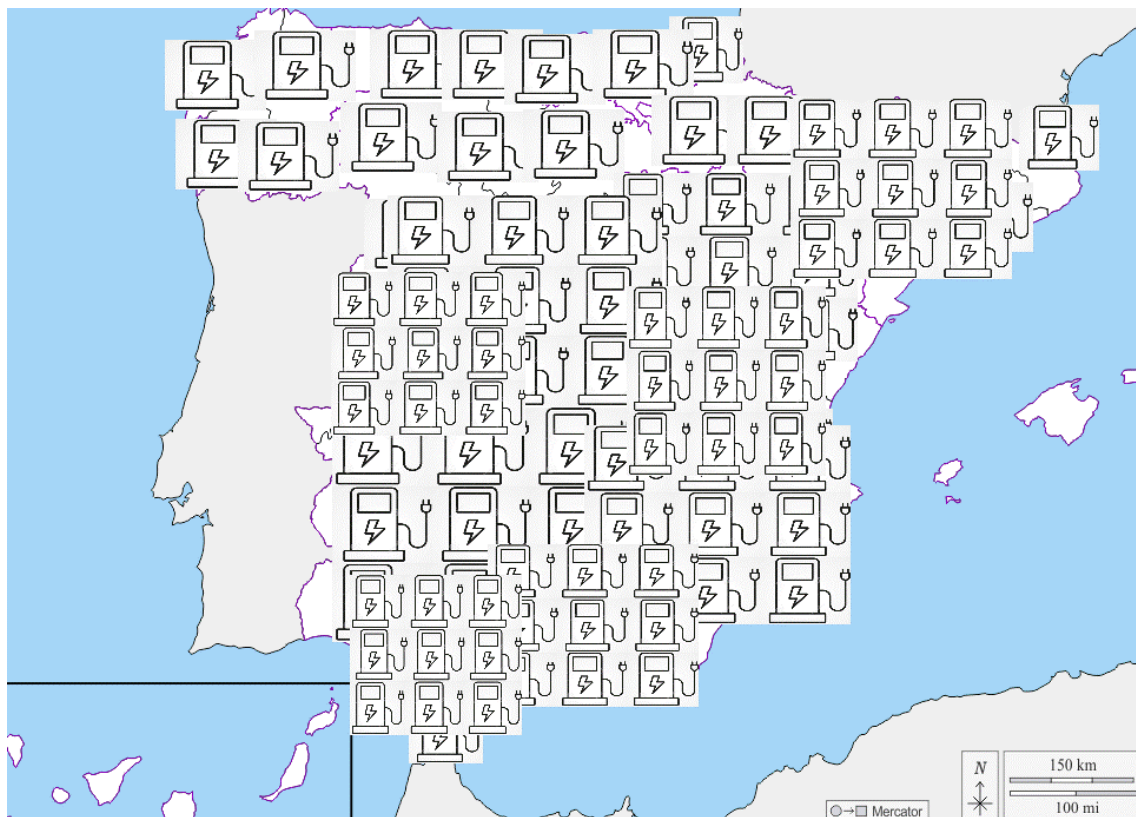


## Desafíos



CONFEDERACIÓN ESPAÑOLA  
DE EMPRESARIOS DE  
ESTACIONES DE SERVICIO

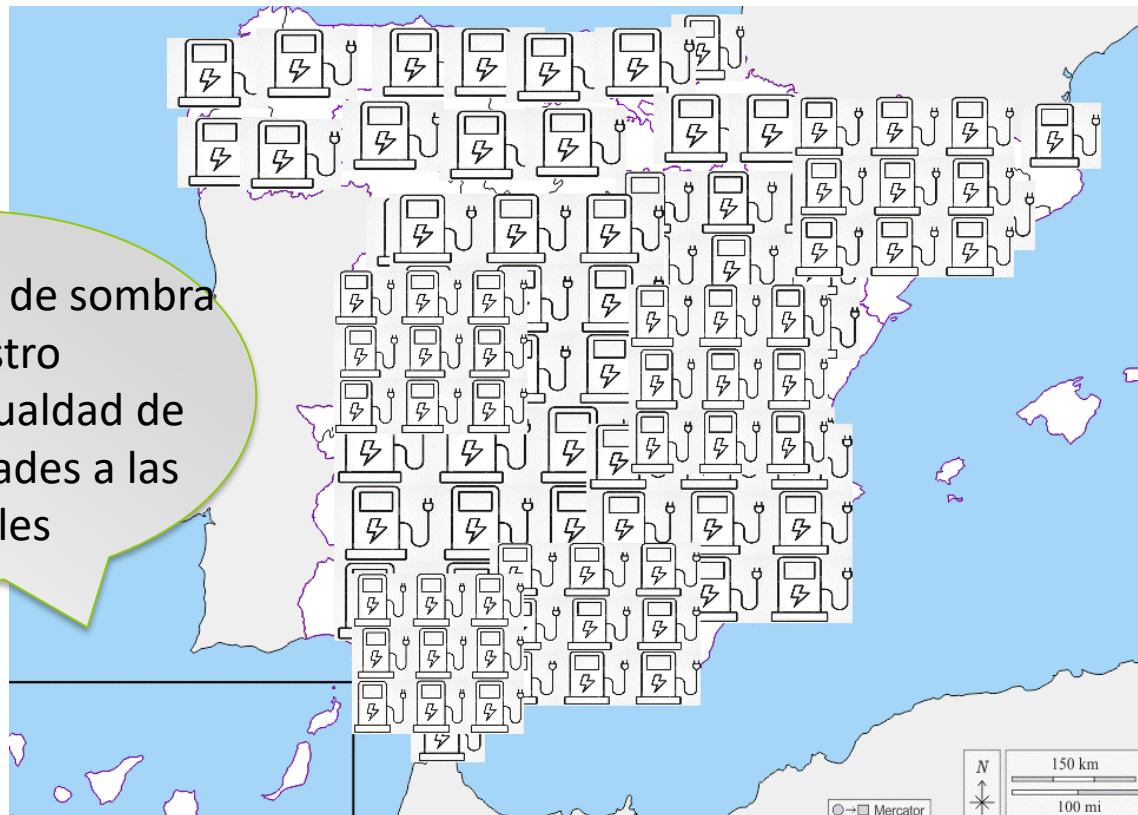
Sin embargo, CEEES propone un mapa muy distinto, y así se lo hemos explicado al Gobierno y a los partidos con representación parlamentaria



## Desafíos

Sin embargo, CEEES propone un mapa muy distinto, y así se lo hemos explicado al Gobierno y a los partidos con representación parlamentaria

- Sin zonas de sombra de suministro
- Dando igualdad de oportunidades a las zonas rurales



## Desafíos



Para alcanzar esta meta, CEEES y sus asociados mantienen alianzas con algunos de los principales *stakeholders* del sector energético.



## Desafíos



CONFEDERACIÓN ESPAÑOLA  
DE EMPRESARIOS DE  
ESTACIONES DE SERVICIO

Y por supuesto, estamos abiertos a firmar alianzas con otros *stakeholders* presentes aquí.

[ceees@ceees.com](mailto:ceees@ceees.com)



# 04 ¿HACIA DÓNDE VAMOS?

¿Hacia dónde vamos?



¿Hacia dónde vamos?



¿Hacia dónde vamos?



CONFEDERACIÓN ESPAÑOLA  
DE EMPRESARIOS DE  
ESTACIONES DE SERVICIO



¿Hacia dónde vamos?



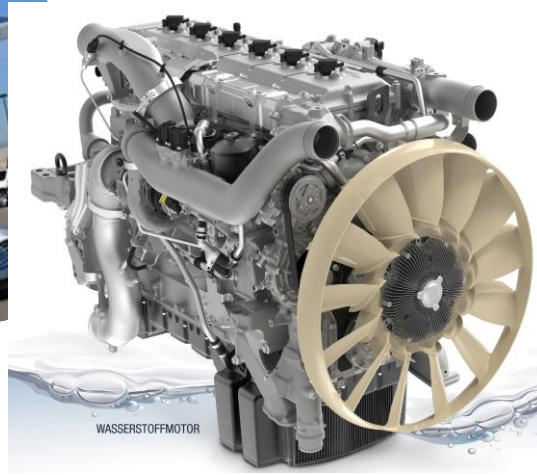
CONFEDERACIÓN ESPAÑOLA  
DE EMPRESARIOS DE  
ESTACIONES DE SERVICIO



¿Hacia dónde vamos?



CONFEDERACIÓN ESPAÑOLA  
DE EMPRESARIOS DE  
ESTACIONES DE SERVICIO



¿Hacia dónde vamos?



CONFEDERACIÓN ESPAÑOLA  
DE EMPRESARIOS DE  
ESTACIONES DE SERVICIO

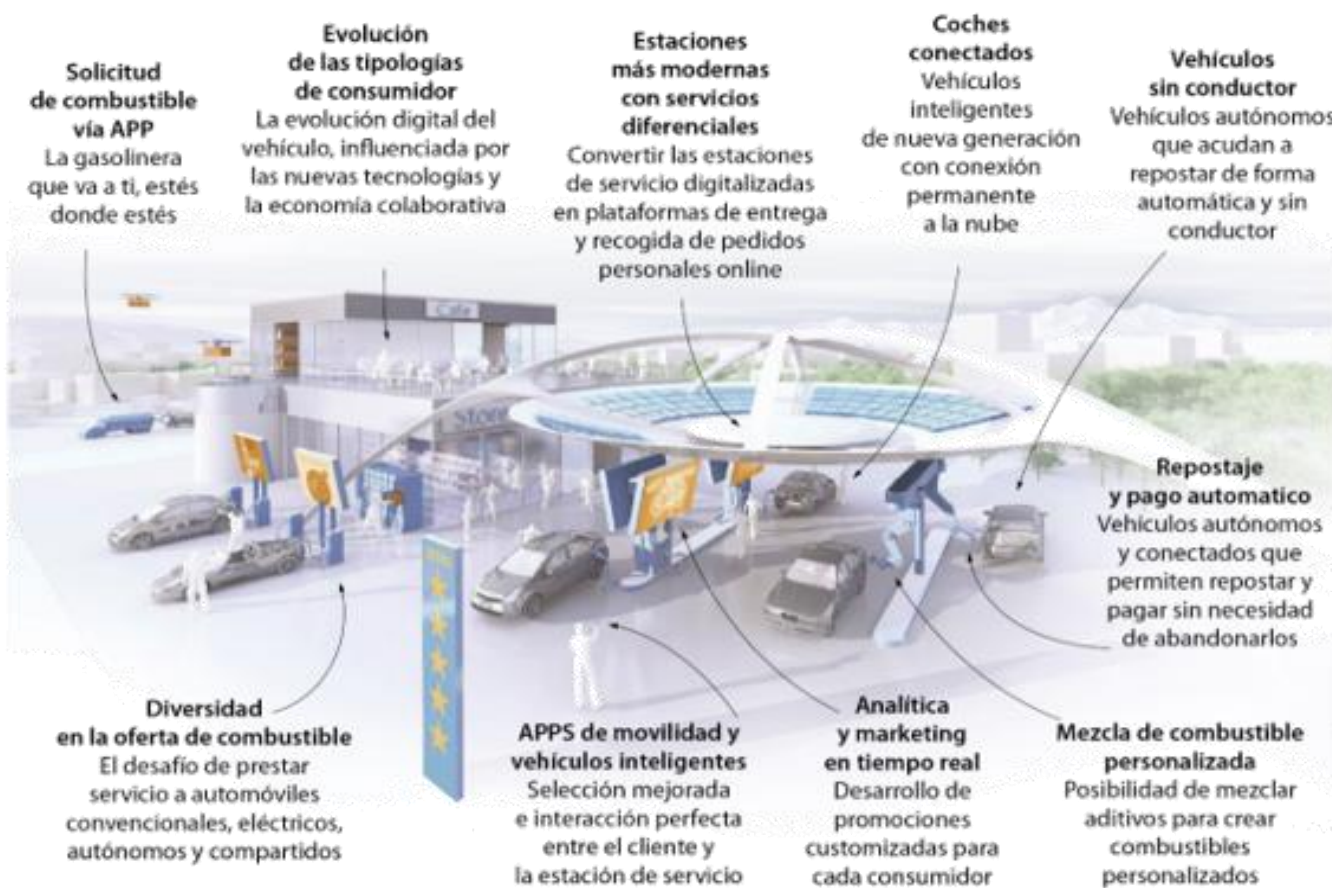


## ¿Hacia dónde vamos? (Oliver Wyman 2018)



CONFEDERACIÓN ESPAÑOLA  
DE EMPRESARIOS DE  
ESTACIONES DE SERVICIO

### La gasolinera del futuro: algo más que combustible



Fuente: Oliver Wyman

ABC



# 05 TRANSFORMACIÓN ENERGÉTICA

## Transformación Energética



### ¿POR QUÉ TRANSFORMACIÓN ENERGÉTICA?:

- ✓ EU climáticamente neutra. Europa debe ser climáticamente neutra en 2050.
- ✓ Zonas emisiones cero. En las ciudades españolas de más de 50.000 habitantes deberán existir zonas en las que solo puedan acceder vehículos con emisiones cero (LCCTE).
- ✓ H2 parte fundamental. Segunda fase H2 EU ROADMAP; 2025-2030: El hidrógeno debe convertirse en una parte intrínseca de un sistema energético integrado con el objetivo estratégico de instalar al menos 40 GW de electrolizadores para 2030 y la producción de hasta 10 millones de toneladas de hidrógeno renovable en la UE.
- ✓ Biogás en PNIEC. Plan Nacional Integrado de Energía y Clima 2021-2030 (PNIEC) destina su medida 1.8 al fomento de los gases renovables. En ella se hace referencia a la existencia de diferentes tipos de gases renovables como, principalmente pero no exclusivamente, el biogás, el biometano y el hidrógeno de origen renovable

## Transformación Energética



### ¿POR QUÉ TRANSFORMACIÓN ENERGÉTICA?:

- ✓ Descarbonización 2021/2030. PNIEC establece objetivos de descarbonización en España para el periodo 2021-2030.
- ✓ La generación eléctrica renovable en 2030 será el 74% del total, coherente con una trayectoria hacia un sector eléctrico 100% renovable en 2050
- ✓ EES puntos esenciales. Las EES son puntos esenciales en la transición energética según el proyecto de ley de Movilidad Sostenible y Financiación del Transporte (LMSFT).
- ✓ Prevalencia hidrocarburos. No se prescindirá de los combustibles fósiles hasta que no exista una alternativa clara para el transporte (LMSFT).

Multi –Energía Renovable



CONFEDERACIÓN ESPAÑOLA  
DE EMPRESARIOS DE  
ESTACIONES DE SERVICIO

## VEHÍCULO ELÉCTRICO

Carga Rápida – Ultrarrápida VE



## BIOMETANO

Gas Natural Origen Renovable

## Multi –Energía Renovable



CONFEDERACIÓN ESPAÑOLA  
DE EMPRESARIOS DE  
ESTACIONES DE SERVICIO

### H2 Renovable

Electrólisis - Reformado Biometano.



### Fotovoltaica

1.000.000 m<sup>2</sup> Marquesinas

## Multi –Energía Renovable



CONFEDERACIÓN ESPAÑOLA  
DE EMPRESARIOS DE  
ESTACIONES DE SERVICIO

**ATENCIÓN:**  
**Estas energías convivirán**  
**durante muchos años con los**  
**hidrocarburos**

## Multi –Energía Renovable



CONFEDERACIÓN ESPAÑOLA  
DE EMPRESARIOS DE  
ESTACIONES DE SERVICIO

Además, los Ecocombustibles ya están disponibles en el mercado. Se trata de combustibles líquidos bajos en carbono que provienen de materias primas alternativas al petróleo, como residuos forestales y agrícolas o CO2 capturado.



# 06 TRANSFORMACIÓN DIGITAL



## Transformación Digital en EES

### **Definición:**

Es la aplicación de capacidades digitales a procesos, productos y activos para mejorar la eficiencia, mejorar el valor para el cliente, gestionar el riesgo y descubrir nuevas oportunidades de generación de ingresos.

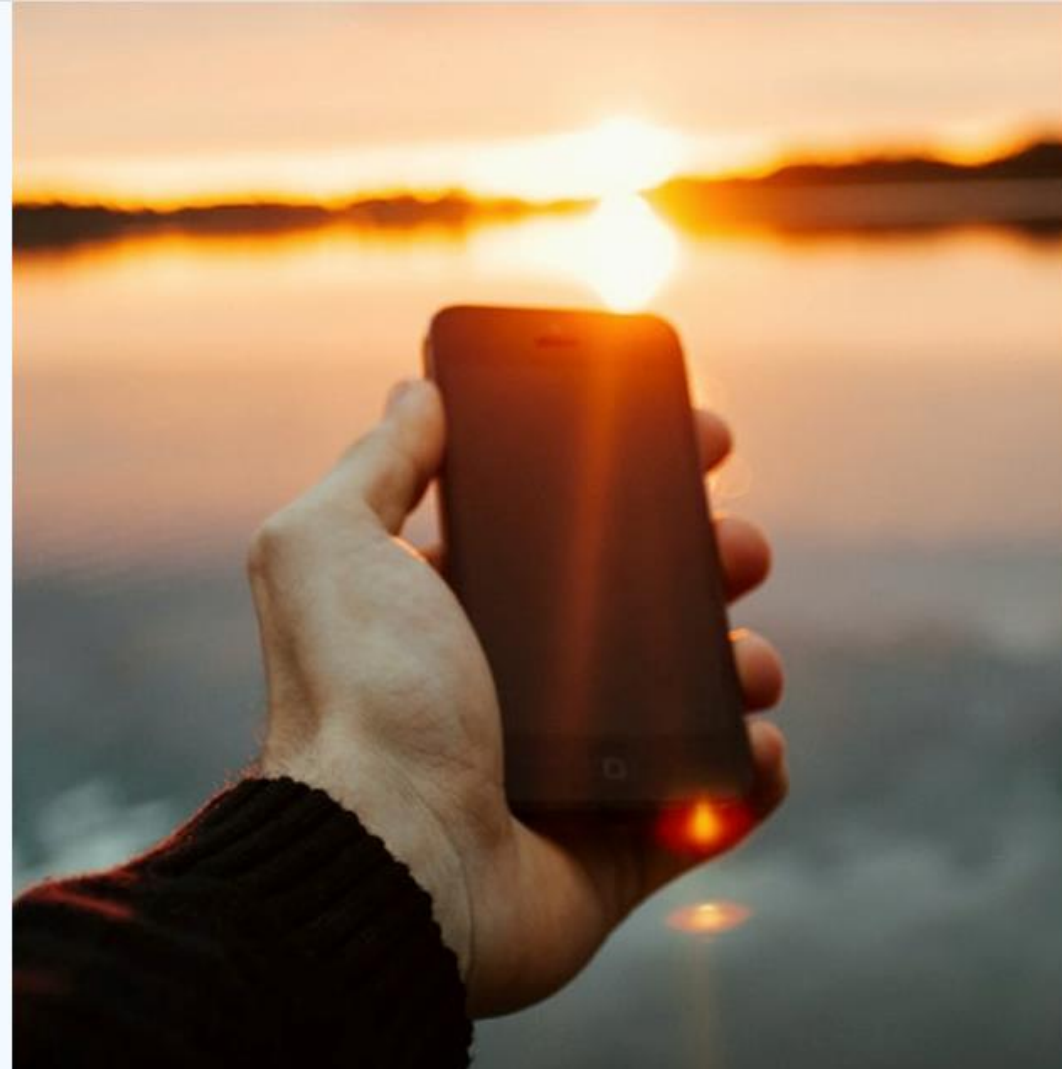
### **¿POR QUÉ TRANSFORMACIÓN DIGITAL?:**



- ✓ Recoger y procesar datos en tiempo real.
- ✓ Para optimizar la gestión del negocio.
- ✓ Mejorar la experiencia del cliente.
- ✓ Información de servicio público.
- ✓ La pyme que no implante estos procesos no podrá sobrevivir

# MEDIO DE PAGO

(App – Matrícula - Tienda)

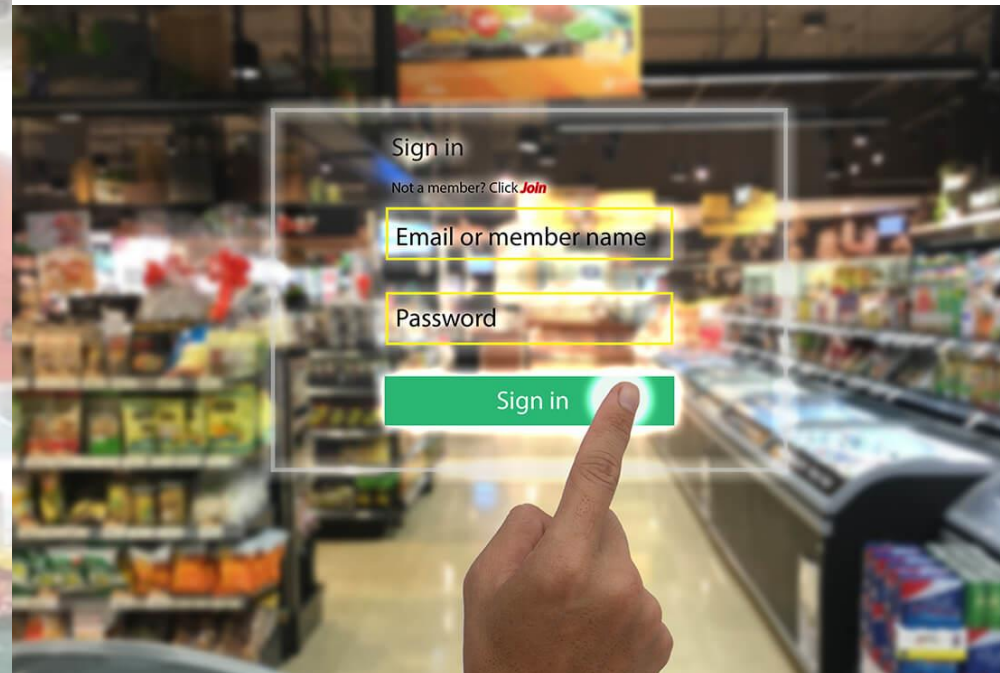


## Transformación Digital en EES

# TRANSFORMACIÓN EN TIENDA

## Cartelería digital

Marketing directo –  
Información de servicio  
público.



## Transformación Digital en EES



CONFEDERACIÓN ESPAÑOLA  
DE EMPRESARIOS DE  
ESTACIONES DE SERVICIO



### Comercio de proximidad

Fomento del comercio de proximidad; del campo a la mesa (capilaridad).

## Transformación Digital en EES



CONFEDERACIÓN ESPAÑOLA  
DE EMPRESARIOS DE  
ESTACIONES DE SERVICIO

### Buzones paquetería

Despliegue sistema de buzones para paquetería, economía colaborativa. EES base logística para reparto de última milla mediante transporte sostenible

### Software integrador

Lugar común gestor de la estación

- ✓ cliente
- ✓ proveedor
- ✓ productor
- ✓ transportista

## Transformación Digital en EES



## Transformación Digital en EES



CONFEDERACIÓN ESPAÑOLA  
DE EMPRESARIOS DE  
ESTACIONES DE SERVICIO



# BUSINESS INTELLIGENCE

Gestión del dato a través del Business Intelligence.



Envía contenido inteligente a cualquier dispositivo que conforme el canal (Monitores, Kioscos, Turnos, Megafonía...)



Conoce tu audiencia en cada momento, con un sistema de reconocimiento anónimo (género, edad, mapas de calor, tiempos medios de estancia...)



Los algoritmos determinan el mejor momento para emitir el contenido que incremente las ventas

### Ventas

Datos de ventas por hora  
Nº unidades vendidas (totales y media)



Hora del día que se venden + unidades  
Nº de productos vendidos por transacción

### Clientes

Datos de clientes por hora  
Nº de personas, género y edad



Perfil más probable de compradores  
Cuándo visitan los puntos de venta

### Stock

Productos relacionados  
Datos de venta en productos relacionados



Hora del día en la que se venden más unidades

### Localización

Ubicación del punto de venta  
Otras tiendas similares cerca



Comportamiento del cliente en la tienda  
Patrones de gasto en tiendas cercanas

### Otros

Eventos (deportivos & festivales)  
Tiempo, vacaciones, etc.



Aumento de tráfico previsto  
Estimación aumento de ventas por acontecimientos



# 07 EXPERIENCIA CLIENTE

## Nueva Experiencia Cliente en EES



# EXPERIENCIA CLIENTE EN LAS NUEVAS EES

**Energía.** Voy a esa estación porque dispone de la energía que necesita mi vehículo.

**Suministro.** Accedo a la ES, posiciono el vehículo en pista y automáticamente en mi móvil salta una propuesta de suministro que autorizo.

**Tienda.** Durante el repostaje accedo a la tienda porque sé que tengo buenos precios y productos de proximidad. La cartelería digital suele mostrarme de una forma no intrusiva productos que me interesan. No espero colas para pagar.

**Servicio.** Las pantallas me muestran información de servicio público

**Paquetería.** Recojo o entrego paquetes. En zonas rurales ayudo a vecinos mayores con sus envíos o recogidas.

**Sin esperas.** Termino compras, verifico repostaje en el móvil, subo al vehículo y me voy. Sin esperas y con seguridad en las transacciones.

**Tiempo.** El proceso en la estación tiene una duración de 3 – 4 minutos.

EL futuro ha llegado...



CONFEDERACIÓN ESPAÑOLA  
DE EMPRESARIOS DE  
ESTACIONES DE SERVICIO



EL futuro ha llegado...



CONFEDERACIÓN ESPAÑOLA  
DE EMPRESARIOS DE  
ESTACIONES DE SERVICIO



# 08 CONCLUSIONES



## La transformación energética y digital...

### ES INEVITABLE

La transición  
energética es  
inevitable; **viene  
impuesta** por objetivos  
y políticas Europeas.



## La transformación energética y digital...

### ES INEVITABLE

La transición energética es inevitable; **viene impuesta** por objetivos y políticas Europeas.

### ES IMPARABLE

La transposición de estos objetivos y regulaciones es **independiente del color político** de los gobiernos. Es un avance imparable y será una realidad muy pronto.



## La transformación energética y digital...

### ES INEVITABLE

La transición energética es inevitable; **viene impuesta** por objetivos y políticas Europeas.

### ES IMPARABLE

La transposición de estos objetivos y regulaciones es **independiente del color político** de los gobiernos. Es un avance imparable y será una realidad muy pronto.

### REQUIERE FINANCIACIÓN

La UE, consciente de que 2 de cada 3 empleos de la Eurozona dependen de PYMES, va **impulsar la digitalización** de éstas mediante acciones de financiación y programas concretos.





## La transformación energética y digital...

### ES INEVITABLE

La transición energética es inevitable; **viene impuesta** por objetivos y políticas Europeas.

### ES IMPARABLE

La transposición de estos objetivos y regulaciones es **independiente del color político** de los gobiernos. Es un avance imparabile y será una realidad muy pronto.

### REQUIERE FINANCIACIÓN

La UE, consciente de que 2 de cada 3 empleos de la Eurozona dependen de PYMES, va **impulsar la digitalización** de éstas mediante acciones de financiación y programas concretos.

### ES NECESARIA

La PYME que no acometa su transformación digital simplemente **desaparecerá** o se encontrará en manos de grandes empresas.



CONFEDERACIÓN ESPAÑOLA  
DE EMPRESARIOS DE  
ESTACIONES DE SERVICIO

# ¡Gracias!

Jorge de Benito Garrastazu

[www.ceedes.com](http://www.ceedes.com)

[ceedes@ceedes.com](mailto:ceedes@ceedes.com)

@CEEDES\_es

#conama2020

